

Ihr Betriebsausflug ins Dirndltal

Aktive und lustige Erlebnisbausteine!

Ein Erlebnis,
das Sie und Ihre
Mitarbeiter nicht
vergessen
werden!



Erlebnis Dirndltal - Ihre Stützpunkte:



Das Wildkräuterhotel Steinschalerhof

...liegt nur ca. 50 Autominuten von Schönbrunn entfernt, an der idyllischen Mariazellerbahn im Dirndltal. In unserem ehemals Mostviertler Vierkanthof verwöhnen wir Sie mit regionaler Küche (ausgezeichnet mit der „Grünen Haube“), liebevoll eingerichteten Zimmern, Steinschaler Gastfreundschaft und abwechslungsreichem Freizeitangebot bei uns im Dirndltal.

Eine sehenswerte Attraktion für Ihren Betriebsausflug sind die naturnahen Gärten des Wildkräuterhotels Steinschalerhof. Die Natur-Gartenanlagen sind - wie sich das für einen auf Nachhaltigkeit ausgerichteten Betrieb gehört - multifunktionell. Hier gedeihen unter anderem Gemüse, Wildkräuter und Dekoblumen für die Restaurantküche. Ganz besonders wichtig ist uns dabei eine hohe Biodiversität. Daher sind ca. 1.000 Pflanzenarten in diesen wunderbaren Naturgärten zu finden.

Entdecken Sie diese Naturgärten mit einer Gartenführung, die alle Sinne betört!

Naturhotel Steinschaler Dörfli

Das Steinschaler Dörfli ist ein idyllischer Ort, nur 98 km vom Stephansplatz in Wien entfernt. Beginnend mit Ihrer Firmenortstafel, Ortsübernahme und Salz- und Brot-Zeremonie, gibt es zahlreiche Bausteine für Ihr gelungenes „Rent a Dörfli“ mit vielen Brandingmöglichkeiten. 86 ha stehen Ihnen zur Verfügung.

Das Besondere am Steinschaler Dörfli ist die einzigartige Lage. Auf einem aussichtsreichen sonnigen Südhang liegt dieses Kleinod ländlicher Lebenskultur. Behutsam revitalisierte Häuser bilden den Kern des Dorfes. So blieb z.B. die alte Dorfsäge erhalten, die heute ein stimmungsvolles Dorfwirtshaus ist.

Nutzen Sie:

Im Steinschalerhof:

- * 60 Zimmer
- * regionale Küche mit „Grüner Haube“
- * 48.000m² Naturgärten
- * Teiche

Nutzen Sie:

Im Steinschaler Dörfli:

- * 100 Zimmer
- * Dorfkonzept z.B. eigene Ortstafel
- * Dorfwirtshaus
- * 2.400m² indoor, Incentive- & Seminarfläche
- * 86 ha Eigengrund

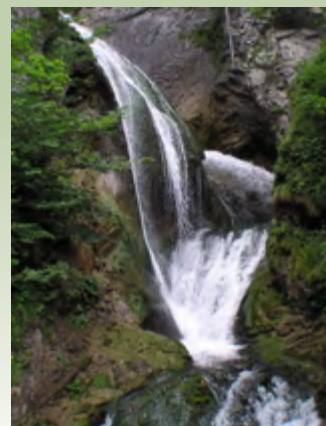
Mit der Himmelstreppe „Das Schmalspurjuwel“

Die „neue“ **Mariazellerbahn**: eine beliebte und bequeme Attraktion für Wanderer, Ausflügler und für Ihren Betriebsausflug. Besonders die Bergstrecke führt in beeindruckenden Serpentin über Puchenstuben bis nach Mariazell. Heute wird diese klassische Schmalspur-Strecke von der neuen komfortablen Garnitur, der Himmelstreppe, befahren.



Erlebnis Ötschergräben „Grand Canyon Österreichs“

Wandernd lassen sich die landschaftlichen Schönheiten des Pielachtals am besten erkunden. Im Volksmund werden die Ötschergräben „Grand Canyon Österreichs“ genannt. Diese zu durchwandern ist für passionierte Wanderer nahezu ein „Muss“. Gerne planen wir Ihnen einen außergewöhnlichen Tag in der wildromantischen Schlucht! Lassen Sie sich vom Naturpark überraschen!



- * Trefflingfall
- * Ötschergräben
- * Ötscher

Wildkräuter, Dirndl und Most... die Steinschaler Trilogie



köstlicher Wildkräutersalat



reife Dirndlfrucht



prickelnder Most

Bei uns werden Sie das **ganze Jahr** über mit frischen **Produkten**, vorwiegend **aus der Region**, bekocht.

Die Steinschaler Naturhotels kochen seit mehr als zwei Jahrzehnten intensiv mit Wildkräutern aus dem eigenen Bio-Garten.

Mit den starken und vielfältigen Aromen und der großen, gesundheitsfördernden Wirkung der Pflanzen, die vielerorts mit Unkraut verwechselt werden. Wildkräuter zeichnen sich jeweils durch einen einzigartigen, arttypischen Geschmack aus, den es zu entdecken gilt.

Erleben Sie bei uns eine **Vielfalt von „wilden“ Geschmäckern**, die Sie außerdem gesund und fit halten!

Besonders gerne servieren wir Ihnen Speisen mit Zutaten aus den Steinschaler Gärten und aus dem Dirndltal. Unser Markenobst, die Pielachtaler Dirndl, ist ein prägender Bestandteil und ist das geschmackliche Highlight vieler Gerichte.

Neben Dirndlköstlichkeiten wie z.B. Dirndlpalatschinke, Dirndlkotelett und Dirndlbier gibt es eine Vielzahl an Schmankerln aus der roten Genussfrucht! Im Steinschaler Hofladen erleben Sie eine beeindruckende Auswahl an selbstgemachten Dirndlprodukten und Spezialitäten aus den Steinschaler Bio-Gärten.

z.B. 50 Marmeladen- und Chutneysorten

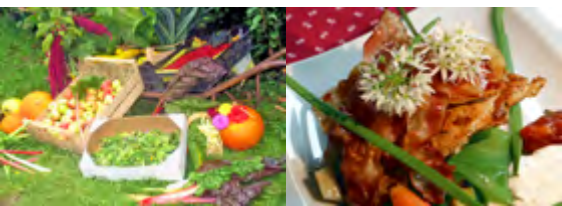


Steinschaler Küche - regional, bio, vegetarisch & vegan!

Die Steinschaler Küche basiert auf zwei Säulen:

- * regionales Fleischgerichte - nach klassischen und modernen Rezepten
- * vegetarische und vegane Speisen mit Biowildkräutern und frischem Gemüse, -g'schmackig nach kreativen Rezepten.

Bei unseren Gerichten verarbeiten wir Wildkräuter, Salate und Gemüse aus unseren Naturgärten. Wir achten auf regionalen und österreichischen Ursprung bei den Zutaten (z.B.: Tofu). Mit veganen Mehlspeisen, Eis oder Parfaits wird Ihr veganes Menü abgerundet. Gäste mit Unverträglichkeiten (Laktose, ...) werden entsprechend versorgt. Geben Sie uns Ihre Wünsche bekannt - gerne bereiten wir für Sie die passenden Speisen zu.



Regionale Spezialität *Mostviertler Schofkas*



Die Steinschaler Wildkräuterhotels liegen im Mostviertel, wo der Schafkäse lange Tradition hat. Der Original Mostviertler Schofkas ist die Frischkäse-Spezialität der Region.

Auch bei den Vorspeisen des Steinschaler Abendbuffets können Sie den Pielachtaler Schafkäse probieren.

Kosten und genießen!



Das fruchtbare Land im Glas *Sortenreine Birnenmoste*



Der Baron-Most ist ein eleganter, exquisiter und fruchtig-prickelnder Most. Das regionale Spitzenprodukt passt vor allem zu würzigen Fleischspeisen, vegetarischen Gerichten und g'schmackigen Käsesorten. Als regionales Hotel ist es uns eine Freude, gemeinsam mit Ihnen Mostverkostungen durchzuführen.

Probieren und staunen!



Dirndlmatura - informativ und schmackhaft

Der Geschmack von Dirndlfrüchten lässt sich nur schwer beschreiben. Frische, vollreife Dirndlfrüchte müssen Sie einfach gekostet haben, um das fruchtige Zusammenspiel von feinen Gerbstoffen, Fruchtsäure, Fruchtzucker und Aroma zu kennen. Probieren Sie unsere Dirndl im Spätsommer im Dirndltal!

Verkostung:

Probieren Sie den Geschmack und die Vielfalt der Produkte aus der regionalen Markenfrucht - der Dirndl. Das Dirndltal steht für jahrhundertelange Nutzung dieser gesunden und einzigartigen Wildfrucht. Die Dirndlverkostung beinhaltet eine sehr ausführliche und humorvolle Erläuterung dieser interessanten und gesunden, regionalen Frucht. Die ausführlichen Informationen machen diese sympathische und gesunde Frucht noch liebenswerter.

Dirndlmatura:

Sie erfahren bei der Dirndleinführung viel Wissenswertes über diese wunderbare Regionalfrucht. Dieses Wissen wird dann spielerisch im Rahmen der Dirndlmatura mit Ihren Teilnehmern als Teambewerb durchgeführt. Es werden auch verschiedene Dirndlprodukte verkostet.



Verkostungen der schmackhaften Dirndlprodukte wie zum Beispiel:

Testen Sie Ihr neues Wissen!

Erfahren Sie im Rahmen der Dirndlmatura vieles über diese Frucht und testen dann spielerisch Ihr neues Wissen.



Dirndlmatura



* Dirndlmarmelade
* Dirndlsaft
* Dirndloliven

* Dirndllikör
* Dirndlschnaps
* Dirndlchutney

Stockschießen - das alpine Kegeln!

Einfach zu erlernen, schon nach wenigen Probeschüssen gehts zum Teambewerb. Sie schießen in einer windgeschützten Halle auf einem Spezialbelag. Dadurch ist dies das ganze Jahr möglich.

Vom Wildkäuterhotel Steinschalerhof geht es in einer netten, zwei Kilometer langen Wanderung neben der Pielach oder per Bustransfer zur Stockschießenhalle in Kirchberg, und retour folgen Sie mit Fackeln wieder dem Verlauf der Pielach. Zum Aufwärmen, Stärken und Durst löschen dient das gemütliche Vereinshaus der Stockschützen.

Genial einfach!

Kurz gezeigt, schnell erlernt haben Sie bei jedem Wetter viel Spaß! Probieren Sie diesen Schuss auch mal aus!



Stockschießen



Baggern - einfach riesig!

Das Steinschaler Dörf! bietet Ihnen exklusiv für Ihre Gäste einige der außergewöhnlichsten und originellsten Incentive Bausteine! So z.B. das Baggern mit einem 25-Tonnen Löffelbagger.

Das ist die einmalige und spannende Möglichkeit, ein so großes und schweres Gerät selbst zu steuern.

Wer hätte nicht den Wunsch, so einen großen Bagger auszuprobieren? Bei Ihrem Incentive-Baustein im Steinschaler Dörf! wird Ihnen das ermöglicht. Die kurze, aber präzise Einführung durch einen langjährigen Fachmann vermittelt Ihnen die wichtigsten Grundlagen, Sicherheitshinweise und praktische Tipps.

Dann geht es los!

Das Ziel ist es, ein Loch zu graben bzw. Steine übereinander zu schichten. Sie werden erstaunt sein, wie Baggern Ihre Koordination fordern wird. Nach vollbrachter Übung bekommen die Teilnehmer das Steinschaler Baggerdiplom. Alleine schon das Zusehen ist eine Gaudi!

25 Tonnen steuern!

Einmalig und groß ist diese Chance, diesen Gigant selbst zu steuern und mit einem Baggerdiplom heimzukehren.



Baggern



OPTIONEN:

- * Fotos oder Video vom Baggern Ihrer Teilnehmer
- * Beschriftung des Baggers mit Ihrer Firmenaufschrift
- * Werbebanner Ihrer Firma auf dem Gelände
- * Steinschaler Baggerdiplom

25 Tonnen!
Sie haben
die
Kontrolle!



Floßbau - am Teich

Am Steinschaler Teich bauen Ihre Teams jeweils ein Floß. Nach Fertigstellung wird damit der Steinschaler Teich überquert und die darin liegende Insel „umschifft“. Bei mehreren Teams kann eine spannende Floß-Wettfahrt gemacht werden.

Eine wunderbare Teamübung, die besonders in den warmen Monaten von Mai bis September Spaß macht.

Floßbau!

Von Ihren Teams selbst gebaut, stechen Sie mit dem Floss in den Steinschaler Teich und navigieren um die Insel oder paddeln um die Wette!



Floßbau





Dirndlmaturation

Testen Sie Ihr Dirndl - Wissen!

Erfahren Sie im Rahmen der Dirndlmaturation vieles über diese Frucht und testen Sie dann spielerisch Ihr neu erworbenes Wissen.



Wildkräuterschaukochen

Teamkochen

Motto:

Genussvoll, „Grün“ und Gusto machend!

Ein unterhaltsamer, schmackhafter Baustein rund um genussvolle Wildkräuter.

Ihr Betriebsausflug Bausteine im Überblick



Floßbau

Am Teich!

Von Ihren Teams selbst gebaut, stehen Sie mit dem Floß in den Steinschaler Teich und navigieren um die Insel oder paddeln um die Wette! Ein packender Teambewerb!



Stockschießen

Einfach genial!

Kurz gezeigt: In der offenen Halle haben Sie bei jedem Wetter viel Spaß!

Volkstanz

Gehören Sie zu den Mutigen!

Tanzen lernen leicht gemacht. Es zählt sich aus und macht Spaß!

Team - Spiele

Wählen Sie aus verschiedenen Geschicklichkeits- und Entspannungsspielen aus!

Allwetterrodeln

Flitzen Sie mit dem Eibl Jet in Türnitz bei fast jedem Wetter den Berg hinab!



Naturgärten

Interessant und wunderschön!

Unser Motto:

„Fauler Gärtner“ ist Arbeitersparnis durch Naturmethoden.

Erleben Sie die erstaunliche Vielfalt der Steinschaler Naturgärten. Vom Schaugarten über Produktionsgarten für Kräuter, Wildkräuter, Gemüse, Blumen und Salate. Vom Wassergarten (Steinschaler Teiche) bis zum Nostalgiegarten (Aufenthaltsgarten). Sie sehen die Hauptgärten des Steinschalerhofes und erhalten Tipps für Ihren Garten.



Alm - Olympiade

Spaß im Team!

Auf verschiedenen Stationen wird gesägt, geschätzt, geworfen, genagelt, skigelaufen und vor allem viel gelacht!



Marmelade Challenge

Kreativ und Köstlich!

Lassen Sie sich von den Marmeladekreationen, der Kreativität Ihrer Mitarbeiter und dem Marketingkonzept überraschen.



Genuss - Wandern

Gesund und gemütlich!

Genießen und erleben Sie saftige Wiesen, kühle Schluchten und entspannen Sie auf wunderschönen Gipfeln und Hütten!



Baggern

25 Tonnen steuern!

Einmalig und groß ist diese Chance, diesen Gigant selbst zu steuern, und mit einem Baggerdiplom heimzukehren.

Ein Erlebnis,
das Sie und Ihre
Mitarbeiter nicht
vergessen
werden!

Entdecken Sie ...

... die bezaubernde Schmalspurbahn.

... die spannende und interessante Karsthöhle in Frankenfels!

... das gotische Stift Lilienfeld mit dem größten gotischen Kreuzgang!

Mariazellerbahn

Nixhöhle

Stift Lilienfeld

Sportlich und genussvoll!

Testen Sie auf unterschiedlichsten Strecken Ihr Fahrkönnen. Gecoacht vom MTB-Profi - ein besonderes Erlebnis!



Mountainbiken



Flying Fox

im Steinschaler Dörf

Trauen Sie sich ...

über dem Abgrund zu fliegen! Der Nervenkitzel auf zwei Seilen! **Probieren Sie diesen Kick!**

Almolympiade - Spaß im Team!

Die Steinschaler Almolympiade ist ein unterhaltsamer Teambewerb. Es ist auch eine Wettbewerbskomponente dabei. Jedoch steht der Spaß und das Zusammenbringen des Teams im Vordergrund. Die Almolympiade dauert durchschnittlich 2 Stunden. Bei einer größeren Personenanzahl (300 Teilnehmer sind möglich) dauert es etwas länger. Es gibt für jede Station und Team eine Auswertung. Damit wird die Siegergruppe ermittelt. Für die Sieger bieten wir regionale Preise an.

Gerne sind wir Ihnen bei der Organisation von regionalen Preisen behilflich. Holzschilder, regionale Spezialitäten wie zB.: Dirndlikör, Dirndlmarmelade, Geschenkkörbe uvm. stehen zur Verfügung. **Fragen Sie uns nach unserer Liste.**



Zenzi melken



Team - Skilauf



Feuerwehrspritze



Kuhfladen werfen

Teamwork!

Auf vielen verschiedenen und selbstgewählten Stationen wird gesägt, geschätzt, „gespuckt“, geworfen, genagelt und sicher auch viel gelacht!



Almolympiade

Kleine Auswahl für Ihre Almolympiade:

- * Dirndlkern weitspucken
- * Zenzi melken
- * Heuballen oder Kuhfladen werfen, der Spaß!
- * Hufeisen oder Bierplattel werfen
- * Almdarts
- * klassisches Nageln in den Holzstock
- * Sägen auf Gewicht
- * Scheibtruhen - Rallye
- * Düfte & Wildkräuter erkennen
- * Holz / Zapfen erkennen beim Holzknechtspiel
- * Most erkennen
- * Team-Skilauf - auch im Sommer
- * Feuerwehrspritze und vieles mehr...

weitere Stationen finden Sie unter:

steinschalerwiki.at

Flying Fox - der Nervenkitzel ist sicher!

Ein/e TeilnehmerIn wird an eine Seilrutsche (2 Seile= maximale Sicherheit) gehängt und es beginnt die berauschende Fahrt durch die Luft. Sie können den Mutigen von der Steinschaler Dörfli - Terrasse aus zusehen.

Die TeilnehmerInnen werden mit Helm und Klettergurt ausgestattet und mit den notwendigen Seilrollen und Hochseilgar tensets eingekleidet. Dann geht es auf die Startrampe.

Beim Losfahren erhalten die Teilnehmer den ersten Adrenalinkick, wenn sie ca. 20 m über dem Boden mit bis zu 50 km/h dahindüsen. Ein zweiter geschulter Betreuer ist bei der sicheren Landung behilflich.

Probieren Sie diesen Kick!

Trauen Sie sich ...

über dem Abgrund fliegen!
Ihr Nervenkitzel auf zwei Seilen!



Flying Fox



Mountainbiken - sportlich und genussvoll

Das Dirndltal hat eine ideale Topografie zum Mountainbiken und wunderschöne Mountainbikestrecken.

Von flach bis gebirgig finden Sie hier, was Ihr Herz begehrt. Es werden unterschiedliche Schwierigkeitsstufen angeboten. Guides und MTB-Trainer stehen Ihnen gerne zur Verfügung. Umfassend für jeden und praxisfokussiert.

Gezielte Übungseinheiten zum praktischen und sicheren Fahren im Gelände. Gezeigt und gecoacht vom MTB-Profi.

Dauer: halber oder ganzer Tag

Mobil erkunden!

Testen Sie auf wunderschönen und unterschiedlichsten Strecken Ihr Fahrkönnen. Gecoacht vom MTB-Profi - ein tolles Erlebnis!



Mountainbike



Genuss - Wandern - gesund und gemütlich

Gut geschulte und bestens mit der Region vertraute Naturführer zeigen Ihnen die interessanten Ecken, rund um das Steinschaler Dörfli oder den Steinschalerhof.

Der Natur auf der Spur und dazu noch Bewegung in der Natur, ist ein wunderbarer Baustein zur Auflockerung. Das ist sozusagen Infotainment mit Sport kombiniert. Die Kulturlandschaft des Dirndltales ist eine Bilderbuch - Landschaft

Es stehen Routen unterschiedlicher Dauer und Anforderungen zur Auswahl.

Entspannt entdecken!

Genießen und erleben Sie die saftigen Alpen, kühlen Schluchten und entspannen Sie auf wunderschönen Gipfeln!



Genusswandern

Die Wanderarena Dirndltal bietet eine Fülle an Möglichkeiten und dies über das ganze Jahr.



„Faules Gärtnern“ - der Natur begegnen

Ihr Betriebsausflug ins Dirndltal:

Besuchen Sie diesen außergewöhnlichen Biogarten! Verbringen Sie einen lustigen und interessanten Tag im Steinschalerhof, genießen Sie die hervorragende Küche mit Ihren köstlichen Wildkräutern und testen Sie Ihr Wissen über die „Dirndl“!

Der Steinschaler Biogarten ist ein Naturgarten mit sehr hoher Biodiversität und naturnaher Bewirtschaftung auf biologischer Basis. „Mit der Natur gärtnern“ heißt mit möglichst wenigen Eingriffen den Garten zu betreuen. Damit wird Beträchtliches an Arbeit eingespart. Bei unseren Gartenführungen erhalten Sie viele wertvolle und arbeitssparende Tipps für Ihren eigenen Garten. Vor der Gartenführung haben Sie die Möglichkeit sich mit Jause / Kaffee zu stärken. Das „Abenteuer“ beginnt dann mit einer informativen Einführung zum Thema, danach geht es weiter in die Naturgartenpraxis. Vom Schaugarten über Produktionsgärten für Kräuter, Wildkräuter, Gemüse, Blumen und Salate bis zum Wassergarten (Steinschaler Teiche).

Interessant und wunderschön!

Unser Motto:
„**Faules Gärtnern**“
ist Arbeitersparnis
durch Naturmethoden



Naturgärten

Steinschaler
Gärten

Erster Genussgarten der
Genuss Region Österreich



Entdecken Sie diese Naturgärten bei einer kompetenten Gartenführung!
Verschiedene Themen stehen zur Auswahl:
„faules Gärtnern“ - „Wildkräuter“ - „Naturgärten“ usw.



Dauer der Führung
mit Einführung:
ca. 1–2,5 Std.
Leiter: DI Johann Weiß od.
Gartenleiterin Frieda

Gartenflächen:
*ca. 32.000 m² im Steinschalerhof
*ca. 16.000 m² im Steinschaler Dörfli
*ca. 1.000 verschiedene Pflanzen
*Bio zertifiziert

Marmelade Challenge - kreativ und köstlich

In Gruppen aufgeteilt entwickelt und kocht jedes Team ihre eigene Marmeladekreation mit zugehörigem Namen, Logo, Label und Verkaufskonzept.

Das Gesamtkonzept inklusive des Geschmacks wird von den anderen Teams oder einer Jury bewertet. Eine Aktivität, bei der Spaß, kulinarisches Talent sowie Marketingfähigkeiten erforderlich sind.

Lassen Sie sich von den erstaunlichen Produktkreationen überraschen!



Marmelade Challenge

Kreativ und schmackhaft!

Lassen Sie sich von den Marmeladekreationen Ihrer Teams samt Marketingkonzept und Präsentation überraschen.



**Fördern Sie
die Kreativität
Ihrer
MitarbeiterInnen!**

Wildkräuterschaukochen mit Gartenführung

Ein unterhaltsamer, genussreicher Baustein rund um genussvolle Wildkräuter

Neben dem Kennenlernen einiger Wildkräuter und dem lustigen gemeinsamen Kochen nehmen Ihre TeilnehmerInnen praktische Informationen zu Wildkräutern für die eigene Küche mit.

Der Steinschalerhof hat jahrzehntelange Tradition beim Kochen mit Wildkräutern. Der reiche Wildkräuter-Erfahrungsschatz unseres Küchenteams ermöglicht einen Kochkurs mit vielen Hintergrundinformationen. Erstaunt und interessiert sind die Teilnehmer immer über den guten Geschmack der gesunden Wildkräuter.

Für das Teamkochen gibt es im Naturhotel Steinschalerhof eine eigene Gastroküche.

Den Abwasch und das Küchenputzen erledigt, sofern von Ihnen nicht anders geplant, unser Küchenteam.



Unser Motto:
**Spannend,
„Grün“ und Gusto
machend!**



Wildkräuterschaukochen

Teamkochen



Große und kleine Gruppen

Dafür bieten wir Ihnen die verschiedensten Möglichkeiten Ihren Betriebsausflug in kleinem Rahmen oder in Gruppen aufgeteilt zu gestalten.

Ob Tagesausflug oder mehrtägig -
bei uns ist alles möglich!

Bitte lächeln!

Gerne sind wir Ihnen mit einem Fotografen behilflich, der die Veranstaltung dokumentiert und Fotos von den Aktivitäten - oder auch auf Wunsch - Gruppenfotos macht.

*Natürlich ist es auch möglich, Ihre Veranstaltung auf Video festzuhalten.

*Auf Wunsch stellen wir Ihnen gerne einen DJ für die musikalische Unterhaltung (oder auch für eine After-Party) zur Verfügung!

Ihre Möglichkeiten:

- * Nächtigungen im Einzelzimmer bis 100 Personen
- * Nächtigungen im Doppelzimmer bis 200 Personen
- * Tagesverpflegung im Steinschaler Dörfli für bis zu 600 Personen in verschiedenen Räumlichkeiten

Viele
Möglichkeiten!
**Nächtigen Sie -
und genießen
stressfrei!**



Ihr Teamfoto auf Wunsch!

Mostverkostung

G' sundheit - sollst leb'n!



Als regionales Hotel ist es uns eine Freude, den Gästen die regionalen Most und Dirndlgetränke in Form von Verkostungen näher zu bringen. Dabei wird auf humorvolle Art viel Regionalwissen und Wissen über den hochqualitativen und sortenreinen Birnenmost, aber auch seine lebendige Geschichte und Produktion vermittelt. Sie sehen nach der Mostverkostung den Most ganz anders - und er schmeckt plötzlich auch ganz anders: Besser! Die über 300 Mostbirnensorten im Mostviertel bringen eine Fülle an verschiedenen Aromen und Geschmäckern hervor. Kombinierbar mit einer Dirndlverkostung

Gutes
vom
**Steinschaler
Hof**
steinschaler.at



Regionale Geschenke

für Mitarbeiter, Freunde und Familie



stolze Dirndlkönigin

- * Dirndlmarmelade - die Vitamin - C - „Bombe“
- * Dirndloliven - die fettfreie, genussvolle Olive!
- * Dirndlsaft - der gesunde, köstliche Saft
- * Dirndlcremehonig - zwei Spitzenprodukte in Einem
- * Dirndlschokolade - die süße Verlockung
- * Cornas - fruchtiger Dirndlgeschmack - hochprozentig
- * Dirndllikör - genial fruchtig
- * Dirndlschnaps - klassischer Schnaps der Region
- * Dirndl - Geschenkkorb - regionales Geschenk
- * Besoffene Dirndl - der I-Punkt für Desserts
- * Dirndlschmuck - einzigartig im Dirndltal



Erleben Sie im und um den Steinschalerhof:

- * Naturgartenführungen - praktische Tipps für zu Hause
- * Wildkräuterkochen, - Team- und Schaukochen
- * Dirndlverkostung - informativ, spannend und köstlich
- * Dirndl-Seminar - fundierte Dirndl- und Regionskenntnisse
- * Dirndl-Wildkräutersalat - Sie werden begeistert sein
- * Dirndlblüte- & Erntewanderungen

Sie finden uns im Dirndltal



Attraktive Ausflugsziele in der Umgebung:

- * Mariäzellerbahn
- * Nixhöhle
- * Stift Lilienfeld
- * Schallaburg
- * Dschungelparcours
- * Steinschaler Gärten



Kompetente Beratung und Buchung

Ihr Partner bei der Planung im Dirndltal

Wildkräuterhotel Steinschalerhof
Naturhotel Steinschaler Dörfli

Familie Weiss

Telefon: 02722 2281
weiss@steinschaler.at
Warth 20, 3203 Rabenstein

www.steinschaler.at
www.steinschalerwiki.at